

# Lebensraummemory

Ein Fluss lässt sich in verschiedene Teilbereiche untergliedern, in denen jeweils unterschiedliche Lebensbedingungen herrschen, an die sich bestimmte Tier- und Pflanzenarten besonders angepasst haben. Man unterscheidet dabei Quelle, Ober-, Mittel- und Unterlauf sowie den Mündungsbereich.

## Quelle:

Im Bereich der Quelle herrschen das ganze Jahr über annähernd gleiche Bedingungen, das Wasser ist kühl und nährstoffarm. → Feuersalamanderlarve, Quellschnecke

## Oberlauf:

Das Wasser fließt hier auf felsigem Untergrund in einem kiesigen Flussbett. Es hat eine starke Strömung, ist klar, sauerstoffreich und meist unter 10 Grad Celsius kalt. → Forelle

## Mittellauf:

Hier ist das Wasser etwas wärmer und fließt langsamer. Zum Teil sind schon Wasser- und Uferpflanzen zu finden und am Boden lagert sich Schlamm ab. → Äsche, Barbe, Hecht, Brachse (= Brasse)

## Unterlauf/ Mündungsbereich:

Im letzten Abschnitt des Flusses ist zum Teil der Einfluss der Gezeiten zu spüren und das salzige Meerwasser vermischt sich mit dem Flusswasser. Dieses ist hier sehr nährstoffreich und von Plankton besiedelt, das als Nahrungsquelle für andere, vor allem wirbellose Tiere dient. → Flunder

## Quellen:

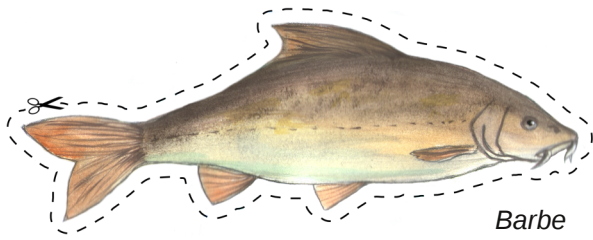
[http://www.planet-wissen.de/natur/fluesse\\_und\\_seen/lebensraum\\_fluss/](http://www.planet-wissen.de/natur/fluesse_und_seen/lebensraum_fluss/)

<http://www.br.de/radio/bayern2/wissen/radiowissen/auwald-artenvielfalt-oekologie-100.html>

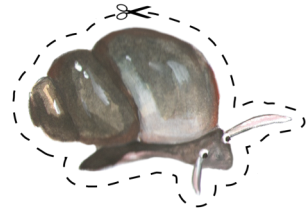
[https://www.planet-schule.de/sf/multimedia-interaktive-animationen-detail.php?projekt=panorama\\_fluss](https://www.planet-schule.de/sf/multimedia-interaktive-animationen-detail.php?projekt=panorama_fluss)

Wassertiere und Lebensraumkarte sind gemalt von Marie Braun. Weiterverbreitung mit Creative Commons Attribution 4.0 International License.

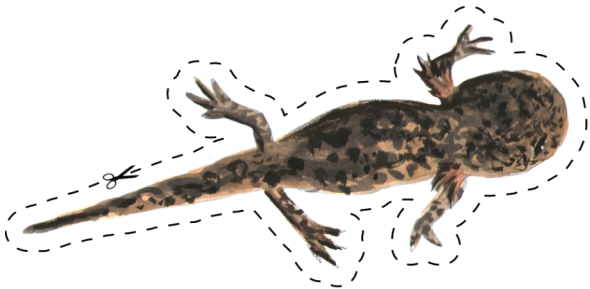
# Bastelvorlage für Teilnehmer:



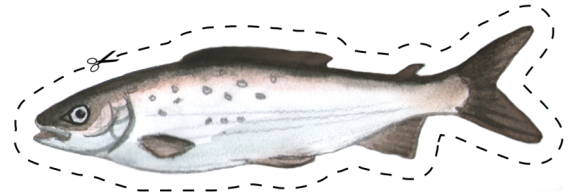
Barbe



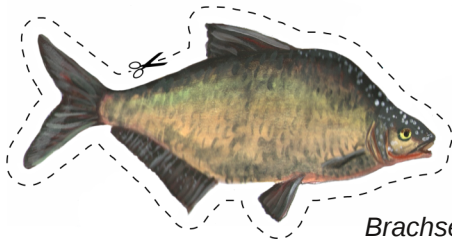
Quellschnecke



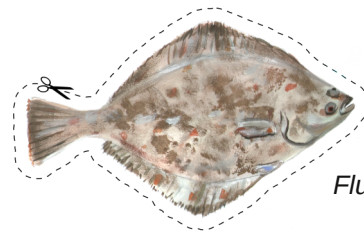
Feuersalamanderlarve



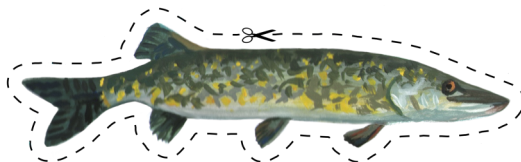
Äsche



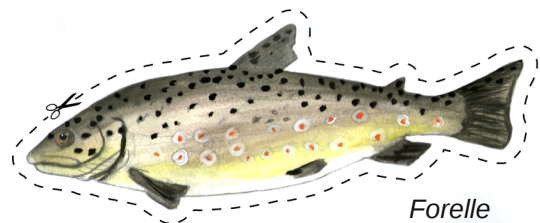
Brachse



Flunder



Hecht



Forelle